

¿Amarun kaspy imarangata balin?

¿Para qué sirve amarun kaspy?



Arbusto

El juego **Shachawa Pukllasha Yachana**
se desarrolló durante el *Laboratorio Aprender Jugando
con las Sabidurías Ancestrales*. A través de un proceso
de diseño participativo con los
voluntarios de la Asociación Amupakin.

Participantes de Amupakin

Rusbel Masamba
Josell Mora
Joselin Mora
Paola Vidal
Sisa Yumbo
Pamela Vidal
Gissela Yumbo
Cinthya Shiguango
Alex Salazar
Mauro Shiguango
Sheyla Mora
Roger Shiguango
Ronald Shiguango
Jonatan Shiguango
Olmedo Salazar
Doris Chela

Textos en kichwa

María Antonia Shiguango Chimbo

Facilitadores

Brendon Gross
Ana Lucía Garcés

¿Amiruka imarangata balin?

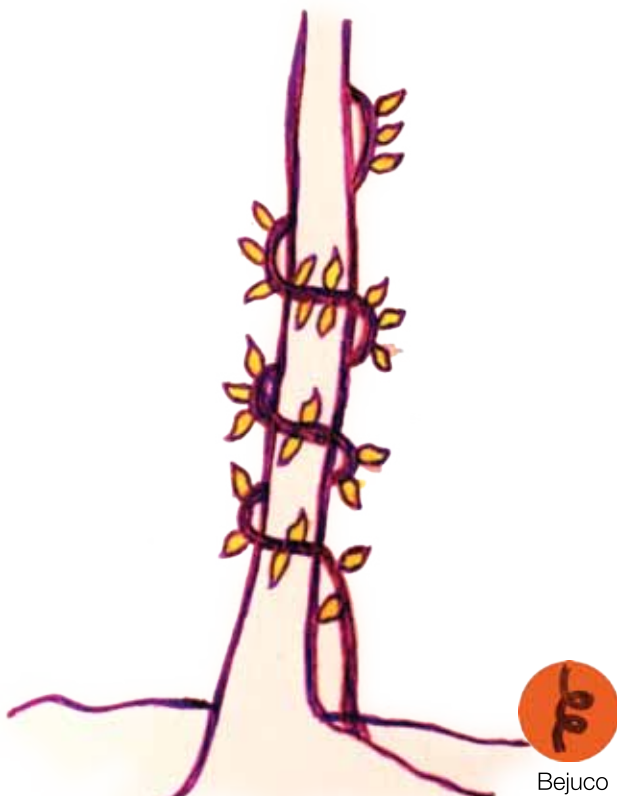
¿Para qué sirve amiruka?



Arbusto

¿Ayahuasca imarangata balin?

¿Para qué sirve el yage?



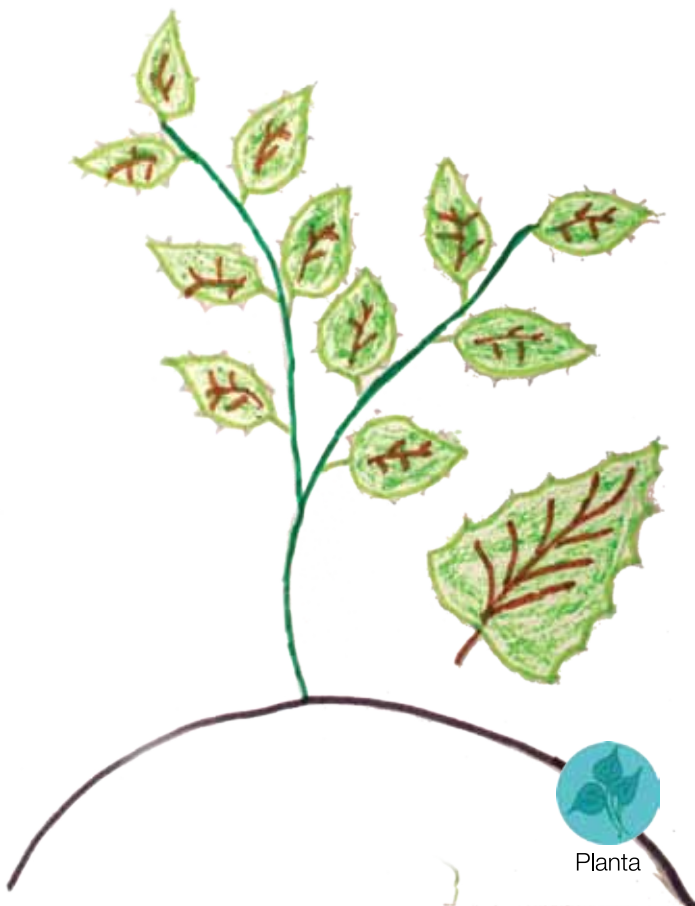
¿Patatas yura imarangata balin?
¿Para qué sirve el cacao blanco?



Árbol

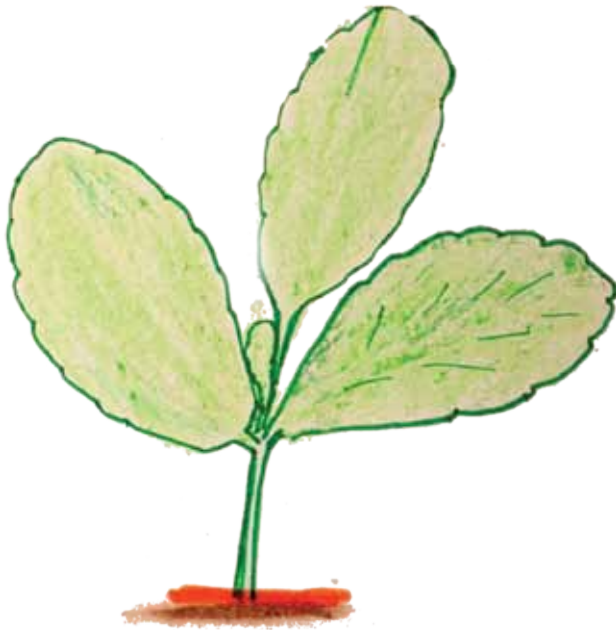
¿Chia panga imarangata balin?

¿Para qué sirve chia panga?



¿Churiyuyo imarangata balin?

¿Para qué sirve el churiyuyo?



Planta

¿Coca panga imarangata balin?

¿Para qué sirve coca panga?



Arbusto

¿Condicion imarangata balin?

¿Para qué sirve condicion?



Arbusto

¿Dunduma imarangata balin?

¿Para qué sirve dunduma?



Planta

¿Garabato yuyo imarangata balin?

¿Para qué sirve garabato yuyo?



¿Liquirisiqui panga imarangata balin?
¿Para qué sirve liquirisiqui panga?



Heliconia

¿Lisan panga imarangata balin?

¿Para qué sirve el lisan?



Planta

¿Marpindu imarangata balin?

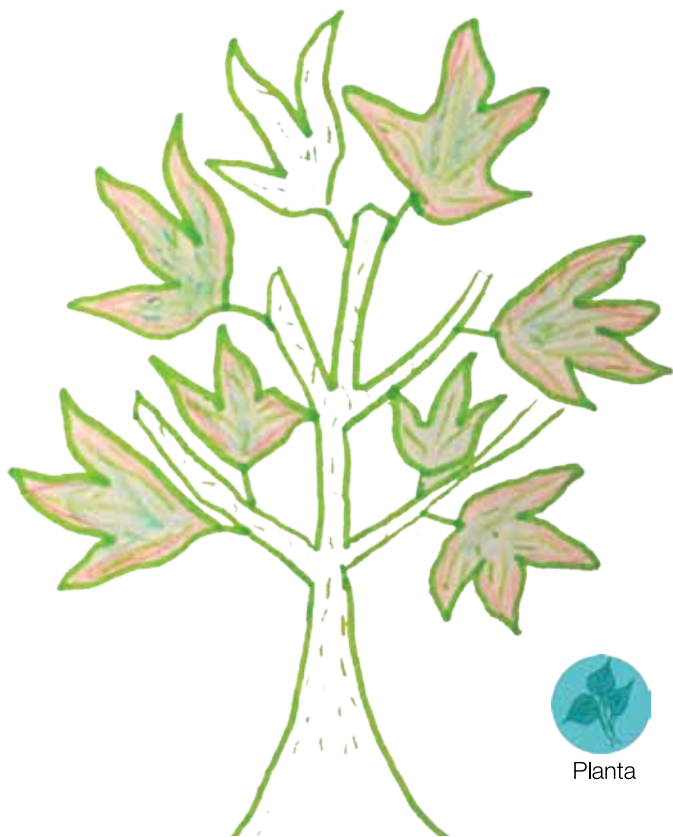
¿Para qué sirve el marpindu?



Planta

¿Chiñi yura imarangata balin?

¿Para qué sirve chiñi yura?



Planta

¿Piripiri imarangata balin?

¿Para qué sirve el piripiri?



Arbusto

¿Palanda imarangata balin?

¿Para qué sirve el plátano?



Arbusto

¿Santa maría panga imarangata balin?

¿Para qué sirve Santa María panga?



Planta

¿Zicta imarangata balin?

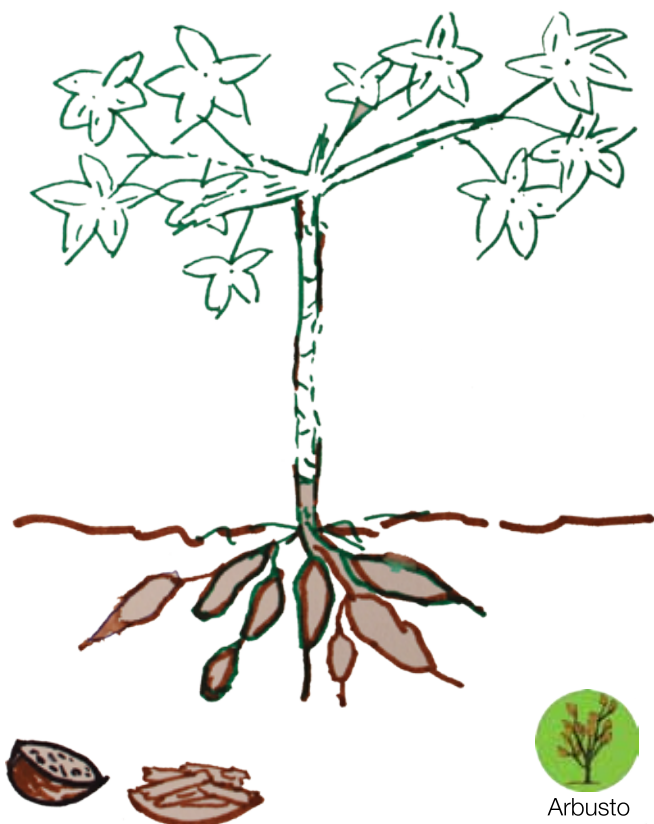
¿Para qué sirve zicta?



Planta

¿Lumu imarangata balin?

¿Para qué sirve la yuca?



¿Zimbio imarangata balin?

¿Para qué sirve el zimbio?



Árbol

Esté juego es un trabajo colaborativo
que se registra bajo la licencia
Comunes creativos, compartir igual.

Mayo 2018

Archidona/ Ecuador



MINISTERIO
DE CULTURA
Y PATRIMONIO



INSTITUTO DE FOMENTO
DE LAS ARTES, INNOVACIÓN
Y CREATIVIDADES

